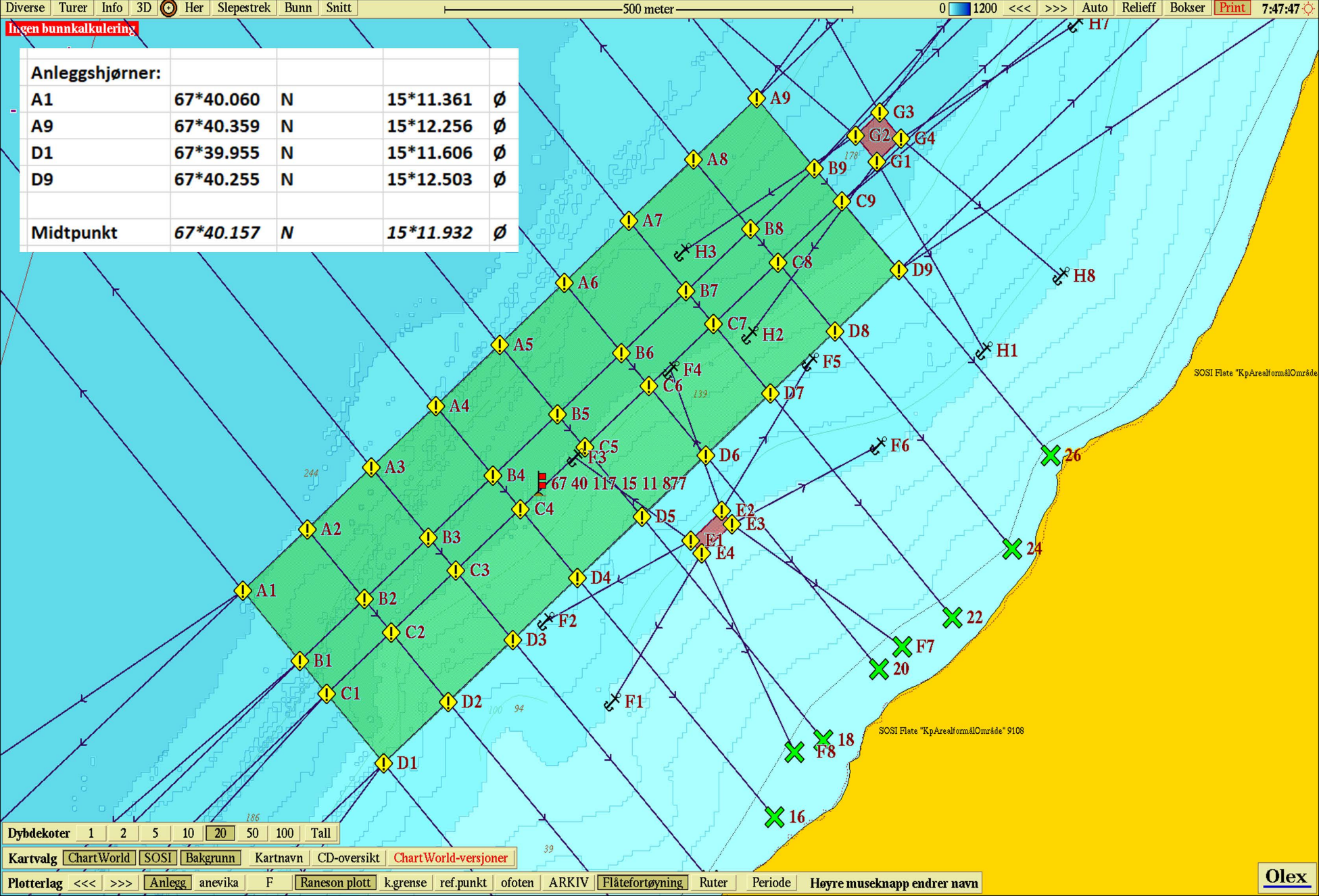


Innen bunnkalkulering

| Anleggshjørner: | | | | |
|-----------------|-----------|---|-----------|---|
| A1 | 67*40.060 | N | 15*11.361 | ∅ |
| A9 | 67*40.359 | N | 15*12.256 | ∅ |
| D1 | 67*39.955 | N | 15*11.606 | ∅ |
| D9 | 67*40.255 | N | 15*12.503 | ∅ |
| | | | | |
| Midtpunkt | 67*40.157 | N | 15*11.932 | ∅ |

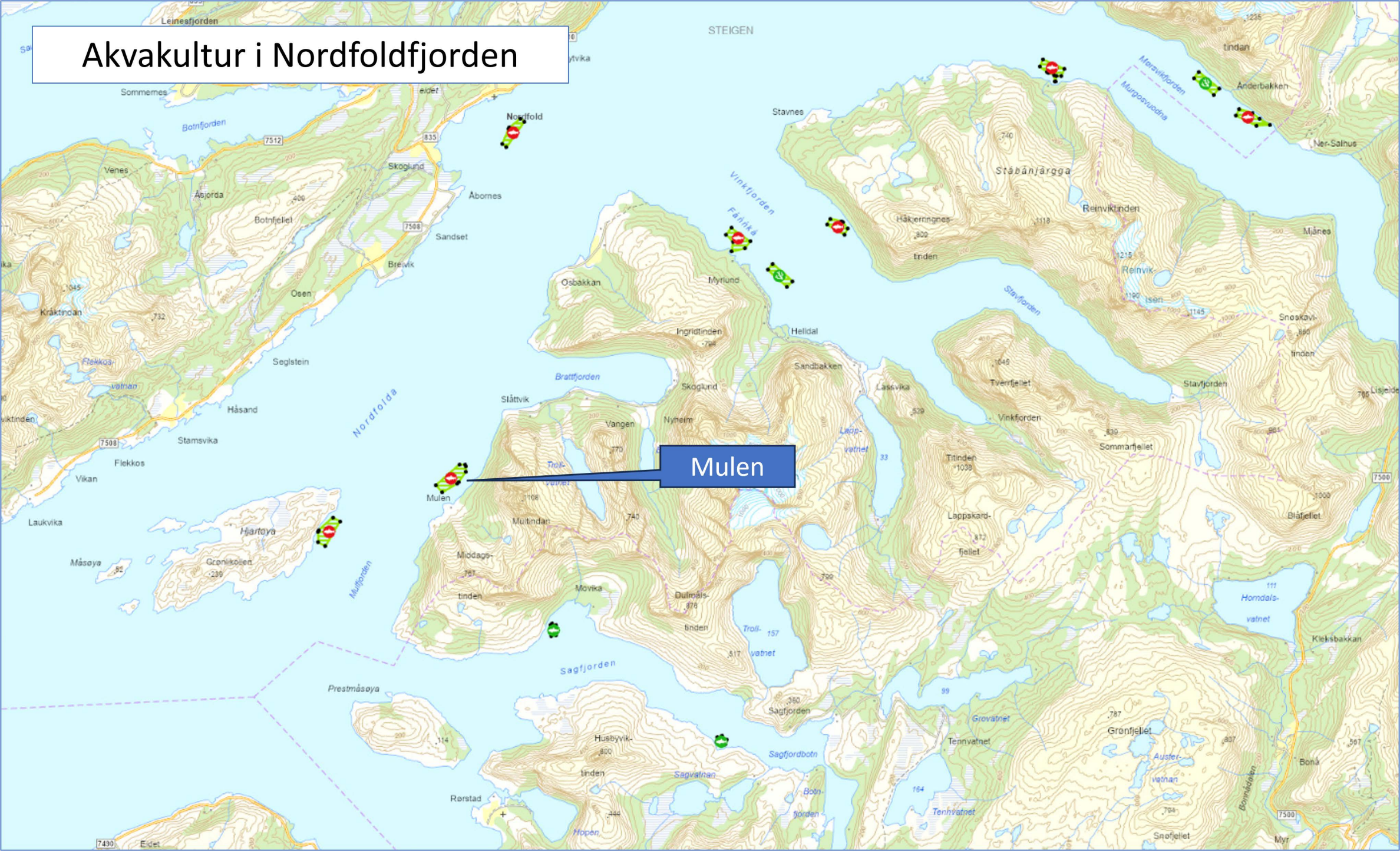


Dybdekoter 1 2 5 10 20 50 100 Tall

Kartvalg ChartWorld SOSI Bakgrunn Kartnavn CD-oversikt ChartWorld-versjoner

Plotterlag <<< >>> Anlegg anevika F Ranson plott k.grense ref.punkt ofoten ARKIV Flåtefortøyning Ruter Periode Høyre museknapp endrer navn

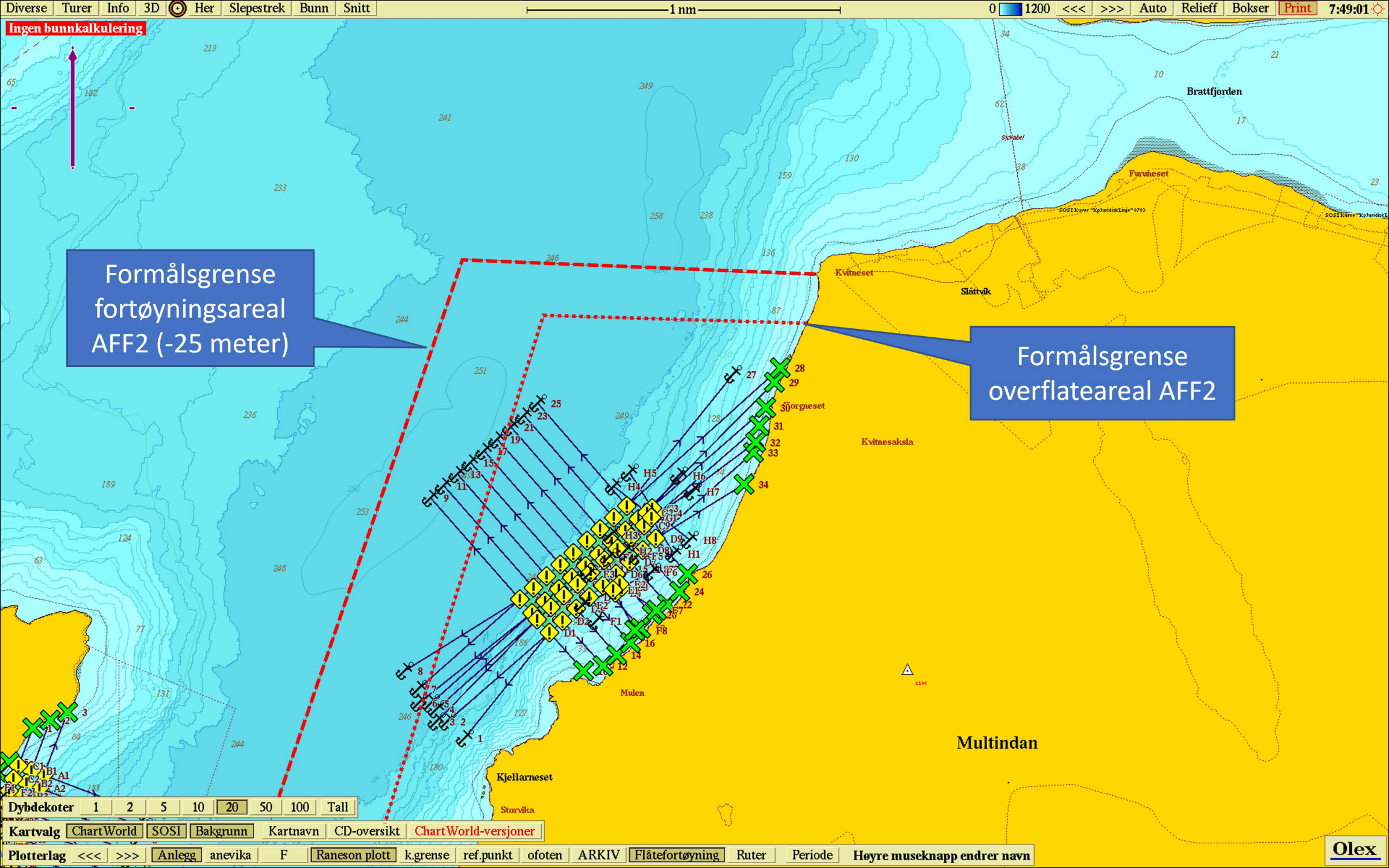
Akvakultur i Nordfoldfjorden



Ingen bunnkalkulering

Formålsgrænse
fortøyningsareal
AFF2 (-25 meter)

Formålsgrænse
overflateareal
AFF2

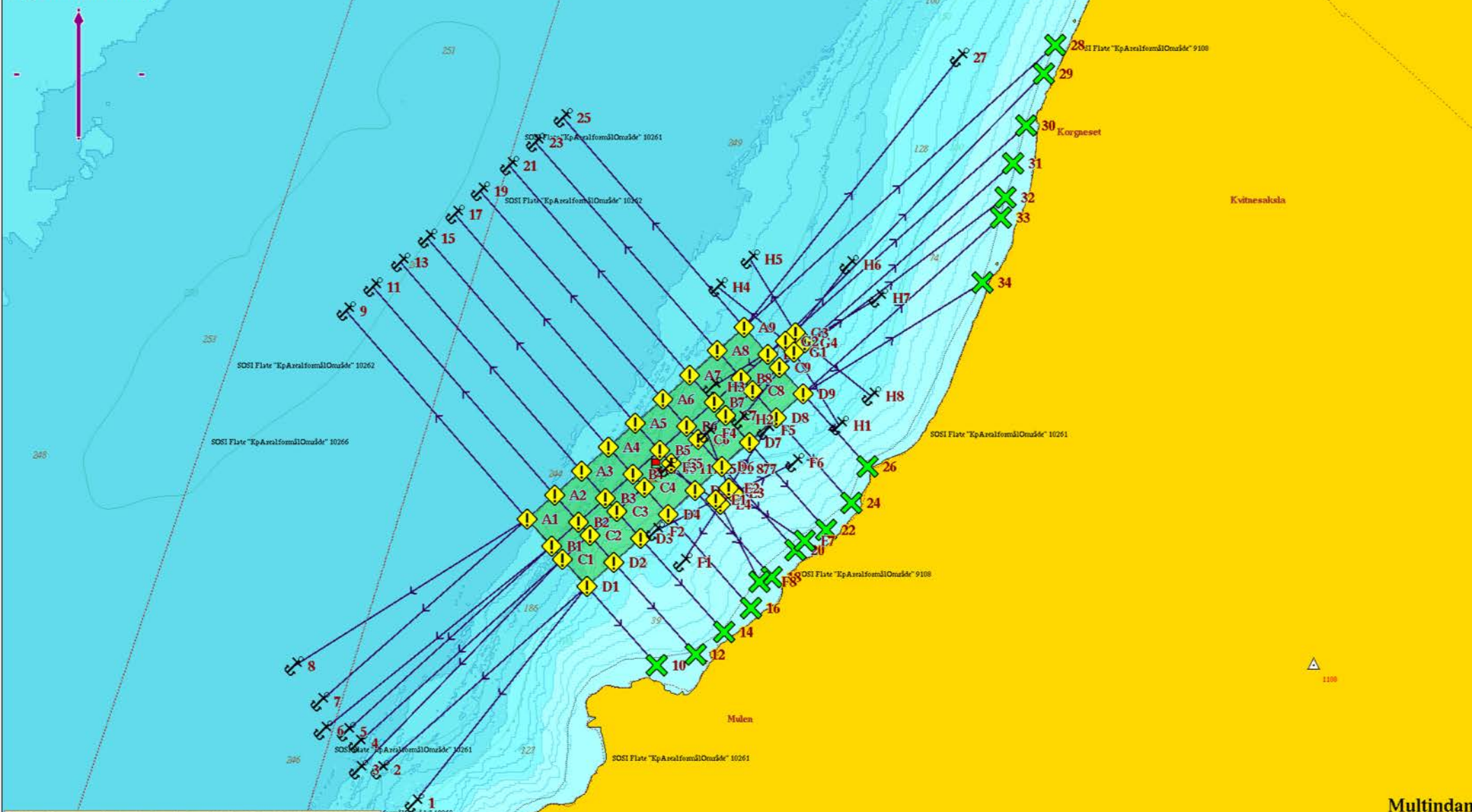


Dybdekoter 1 2 5 10 20 50 100 Tall

Kartvalg ChartWorld SOSI Bakgrunn Kartnavn CD-oversikt ChartWorld-versjoner

Plotterlag <<< >>> Anlegg anevika F Raneson plott k.grænse ref.punkt ofoten ARKIV Flåtefortøyning Ruter Periode Høyre museknapp endrer navn

Ingen bunnkalkulering



Dybdekoter 1 2 5 10 20 50 100 Tall

Kartvalg ChartWorld SOSI Bakgrunn Kartnavn CD-oversikt ChartWorld-versjoner

Plotterlag <<< >>> Anlegg anevika F Ranson plott k.grense ref.punkt ofoten ARKIV Flåtefortøyning Ruter Periode Høyre museknapp endrer navn