

Nordland fylkeskommune har ansvaret for fylkesvegene, avgjør hvilke prosjekter som skal gjennomføres hvert år og gir politiske føringer for utvikling av fylkesvegene. Det er Statens vegvesen som normalt planlegger, bygger, drifter og vedlikeholder fylkesvegene på vegne av fylkeskommunen.

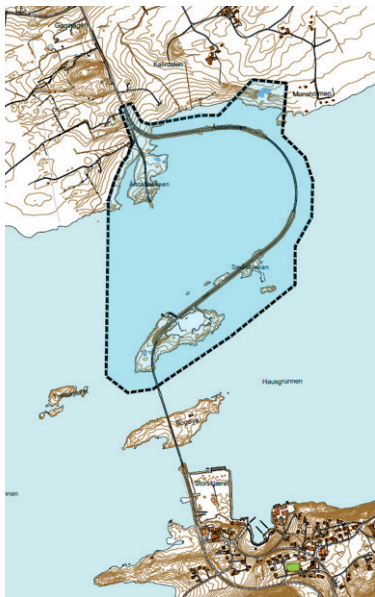
## Varsel om oppstart av detaljregulering Fv. 835 Ny lavbru til Engeløya, Steigen kommune

Statens vegvesen vil i henhold til Plan- og bygningslovens §§ 3-7 og 4-1, og i samarbeid med Steigen kommune, starte regulering av ny lavbru til Engeløya. Reguleringen vil også omfatte område for deponering av overskuddsmasser fra veganlegget, samt massetak for tilføring av masser til anleggene.

### Planområde

Hensikten med planarbeidet er å legge til rette for bygging av ny lavbru, da dagens bru er i dårlig forfatning, og gjennom det få en mere trafikksikker veg

De planlagte tiltakene er vurdert til ikke å ha vesentlige virkninger for samfunn og miljø. Kommunen og Statens vegvesen har derfor avgjort at reguleringsplanen ikke skal behandles etter forskrift om konsekvensutredning.



### Åpent informasjonsmøte:

Det inviteres til åpent informasjonsmøte på Bogen kultursenter, **onsdag 11. oktober. 2017 kl. 1900–2100.**

Eventuelle innspill til varsel om oppstart av regulering må være skriftlige og sendt innen 31.10.2017 til Statens vegvesen Region nord, Postboks 1403, 8002 Bodø eller e-post: [firmapost-nord@vegvesen.no](mailto:firmapost-nord@vegvesen.no)

Spørsmål kan rettes til Statens vegvesen Region nord v/ Svein Bjørgo Larsen, tlf. 75 55 29 41 eller e-post: [svein.larsen@vegvesen.no](mailto:svein.larsen@vegvesen.no)